



ประกาศองค์การบริหารส่วนตำบลเขาขาว  
เรื่อง แผนอัตรากำลัง ๓ ปี ประจำปีงบประมาณ พ.ศ. ๒๕๖๔ – ๒๕๖๖  
(ฉบับปรับปรุงครั้งที่ ๑)

ตามประกาศคณะกรรมการพนักงานส่วนตำบลจังหวัดสตูล เรื่อง หลักเกณฑ์และเงื่อนไขเกี่ยวกับโครงสร้างการแบ่งส่วนราชการ วิธีการบริหารผลการปฏิบัติงานของพนักงานส่วนตำบล และกิจการอันเกี่ยวกับการบริหารงานบุคคลในองค์การบริหารส่วนตำบล พ.ศ. ๒๕๖๓ ลงวันที่ ๓๐ ธันวาคม ๒๕๖๓ และประกาศคณะกรรมการพนักงานส่วนตำบลจังหวัดสตูล เรื่อง กำหนดกอง สำนัก หรือส่วนราชการที่เรียกชื่ออย่างอื่นขององค์การบริหารส่วนตำบล พ.ศ.๒๕๖๓ กำหนดให้องค์การบริหารส่วนตำบล จัดทำโครงสร้างการแบ่งส่วนราชการ รวมถึง การกำหนด กอง หรือส่วนราชการที่จำเป็นให้สอดคล้องกับประกาศหลักเกณฑ์ดังกล่าว

เพื่อให้การบริหารงานบุคคลขององค์การบริหารส่วนตำบลเขาขาวเป็นไปด้วยความเรียบร้อย และมีแผนอัตรากำลังฉบับใหม่ใช้อย่างต่อเนื่อง อาศัยอำนาจตามความนัยมาตรา ๑๕ และ ๒๕ วรรคท้าย แห่งพระราชบัญญัติระเบียบบริหารงานบุคคลส่วนท้องถิ่น พ.ศ. ๒๕๔๒ และมติคณะกรรมการพนักงานส่วนตำบลจังหวัดสตูล ในการประชุมครั้งที่ ๒/๒๕๖๔ เมื่อวันที่ ๒๔ กุมภาพันธ์ ๒๕๖๔ จึงประกาศใช้แผนอัตรากำลัง ๓ ปี ประจำปีงบประมาณ พ.ศ. ๒๕๖๔ – ๒๕๖๖ (ฉบับปรับปรุงครั้งที่ ๑) ขององค์การบริหารส่วนตำบลเขาขาว ดังนี้

๑. ประกาศฉบับนี้ เรียกว่า “ประกาศองค์การบริหารส่วนตำบลเขาขาว เรื่อง แผนอัตรากำลัง ๓ ปี ประจำปีงบประมาณ พ.ศ. ๒๕๖๔ – ๒๕๖๖ (ฉบับปรับปรุงครั้งที่ ๑)”

๒. ให้องค์การบริหารส่วนตำบลเขาขาว มีหน่วยตรวจสอบภายใน เป็นส่วนราชการหลักที่จำเป็น มีฐานะต่ำกว่ากอง โดยให้ขึ้นตรงต่อปลัดองค์การบริหารส่วนตำบลเขาขาว

๓. ประกาศฉบับนี้มีผลบังคับใช้ตั้งแต่วันที่ออกจากรายงานที่องค์การบริหารส่วนตำบลเขาขาวประกาศใช้แผนอัตรากำลัง ๓ ปี เป็นต้นไป

จึงประกาศให้ทราบโดยทั่วกัน

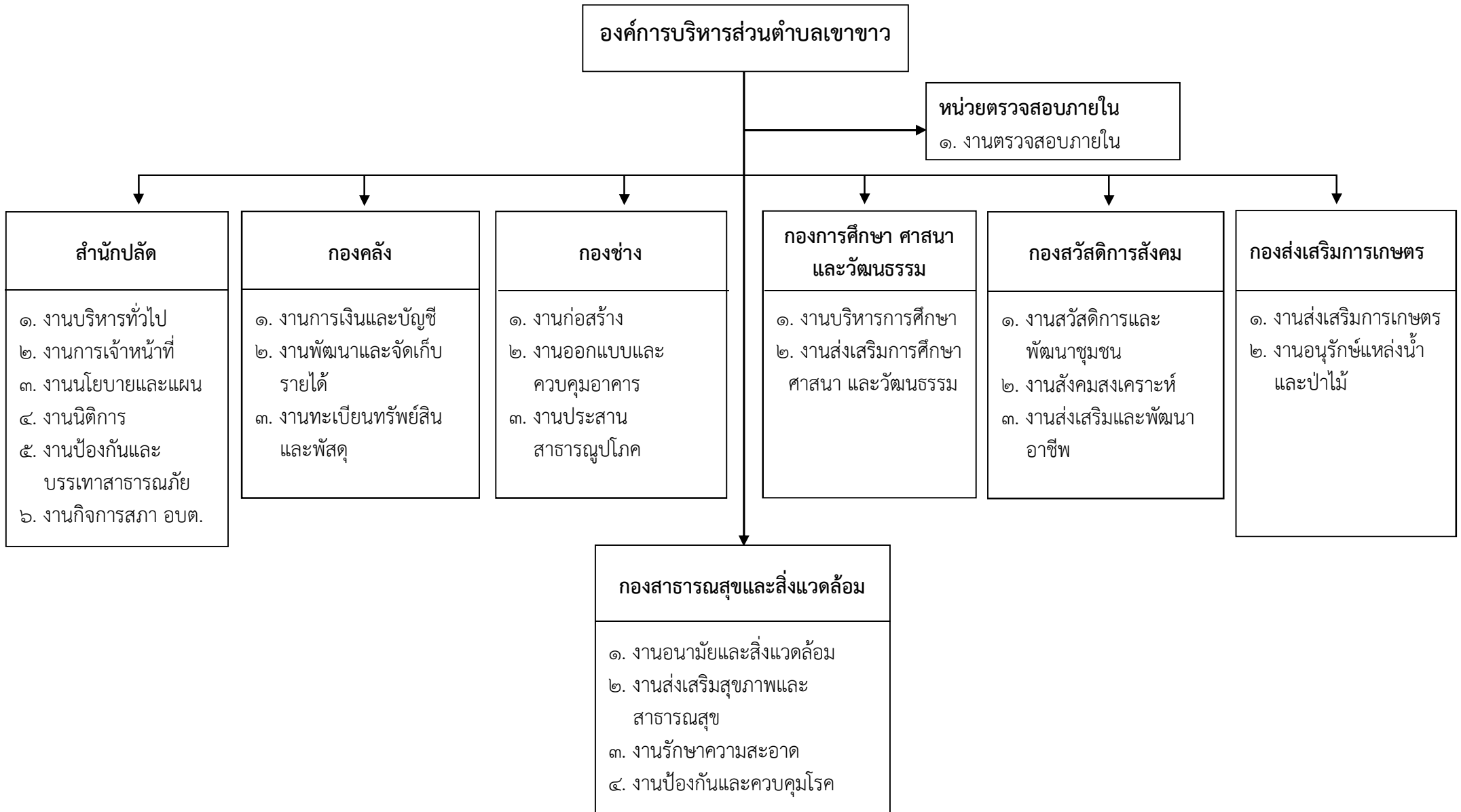
ประกาศ ณ วันที่ ๑๐ มีนาคม พ.ศ. ๒๕๖๔

๒๕๖๐.

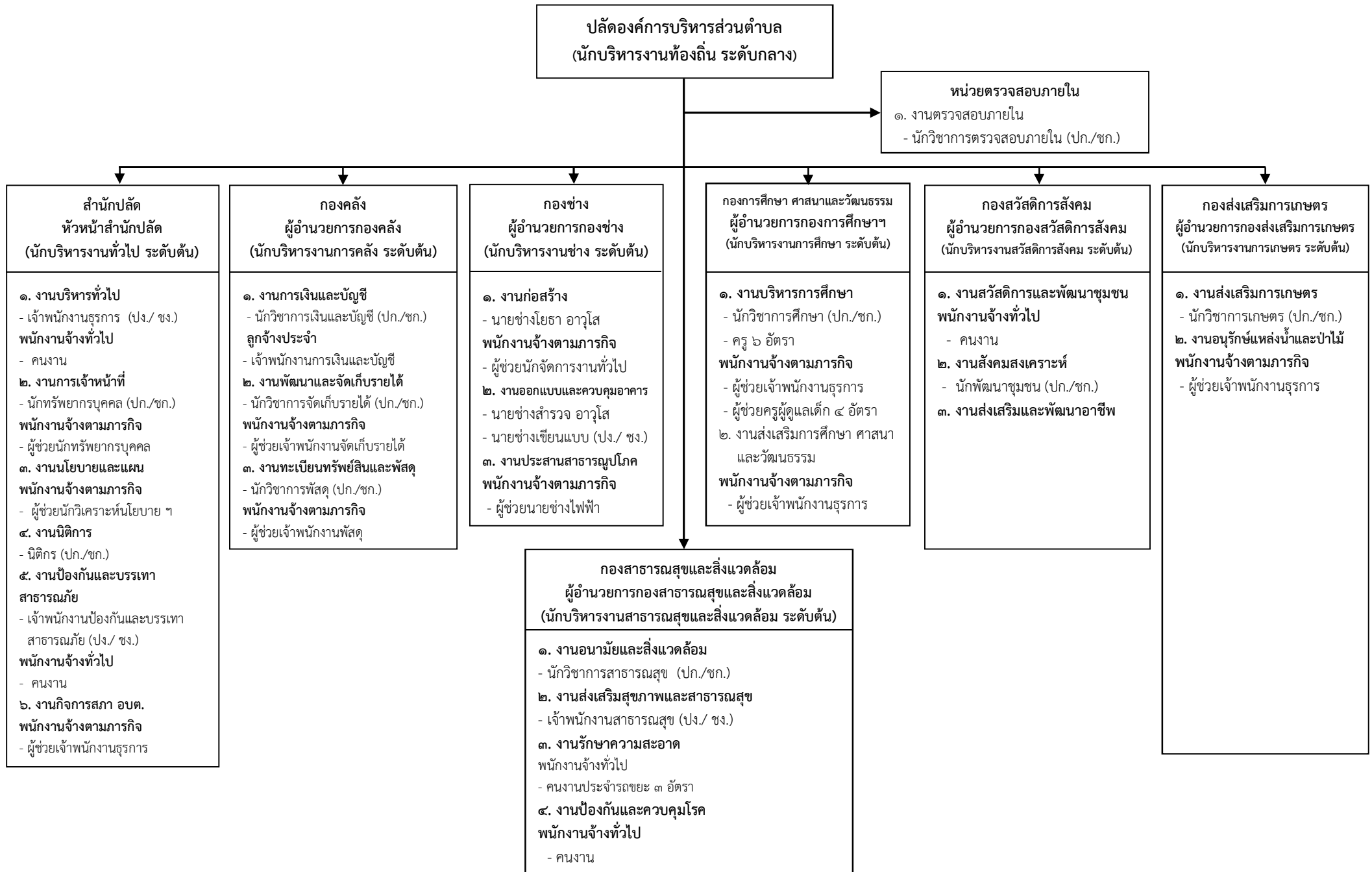
(นายนพดล นงเกษม)

นายกองค์การบริหารส่วนตำบลเขาขาว

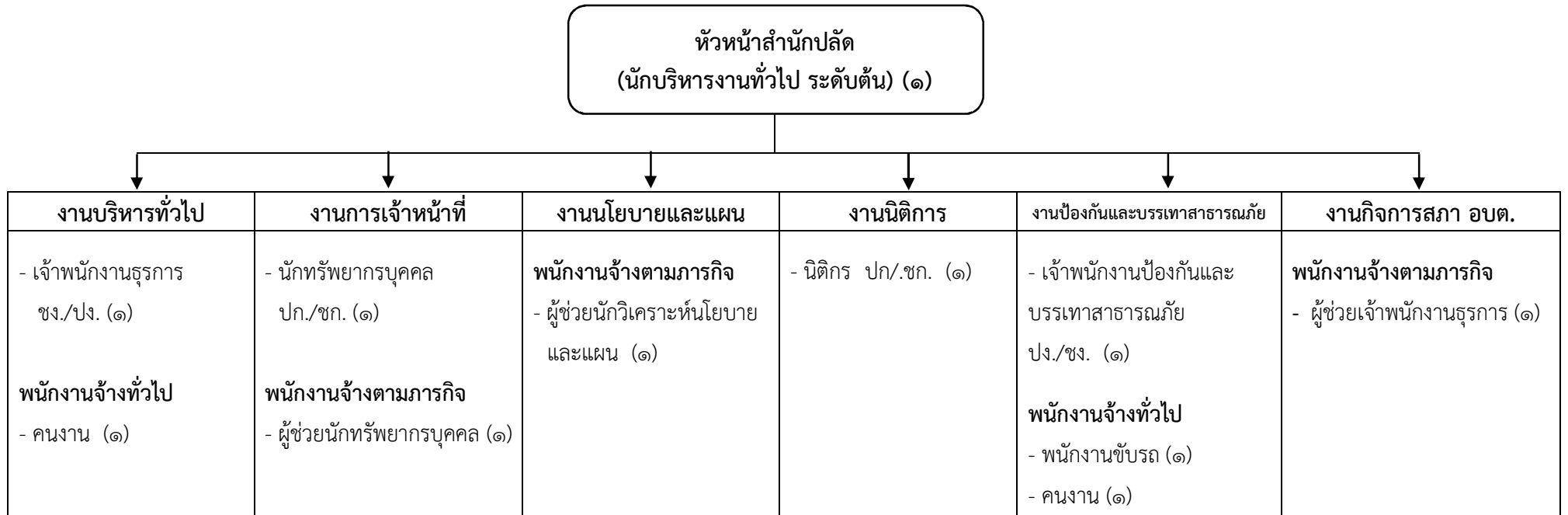
โครงสร้างการแบ่งส่วนราชการขององค์การบริหารส่วนตำบลเขาขาว อำเภอละงู จังหวัดสตูล



# กรอบอัตรากำลังตามโครงสร้างการแบ่งส่วนราชการขององค์การบริหารส่วนตำบลเขาขาว อำเภอลงู จังหวัดสตูล

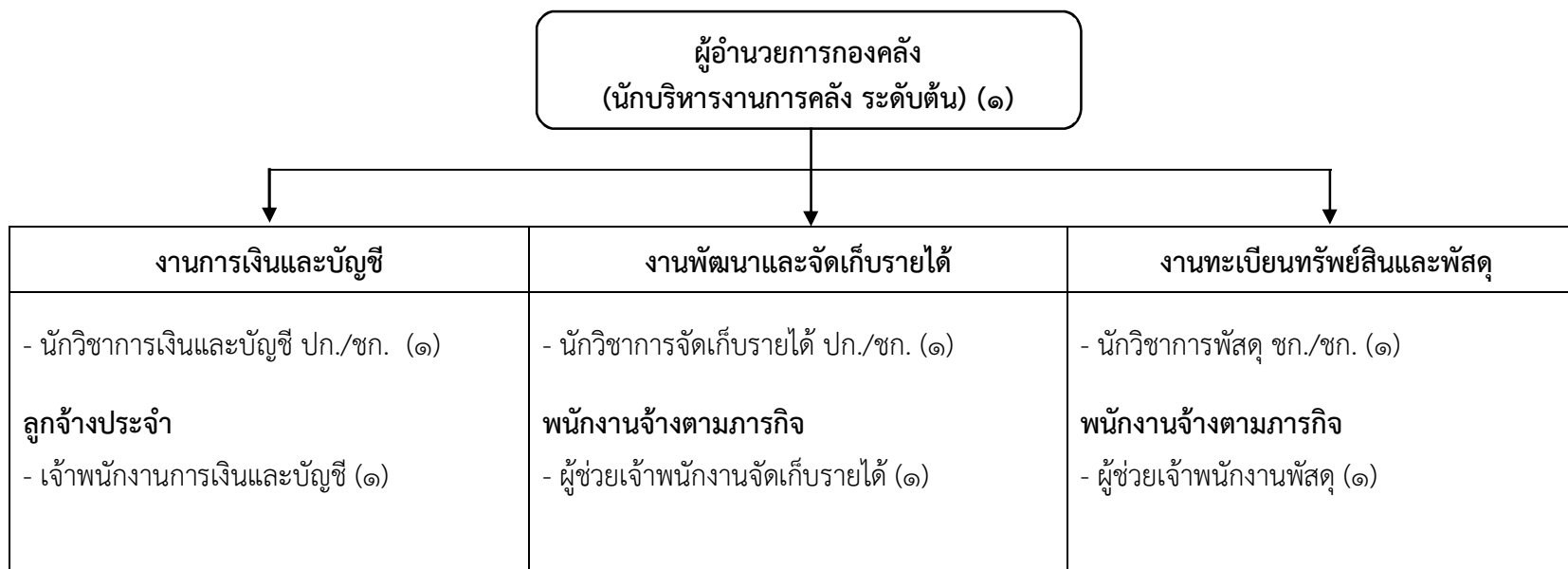


## โครงสร้างกรอบอัตรากำลังสำนักปลัด



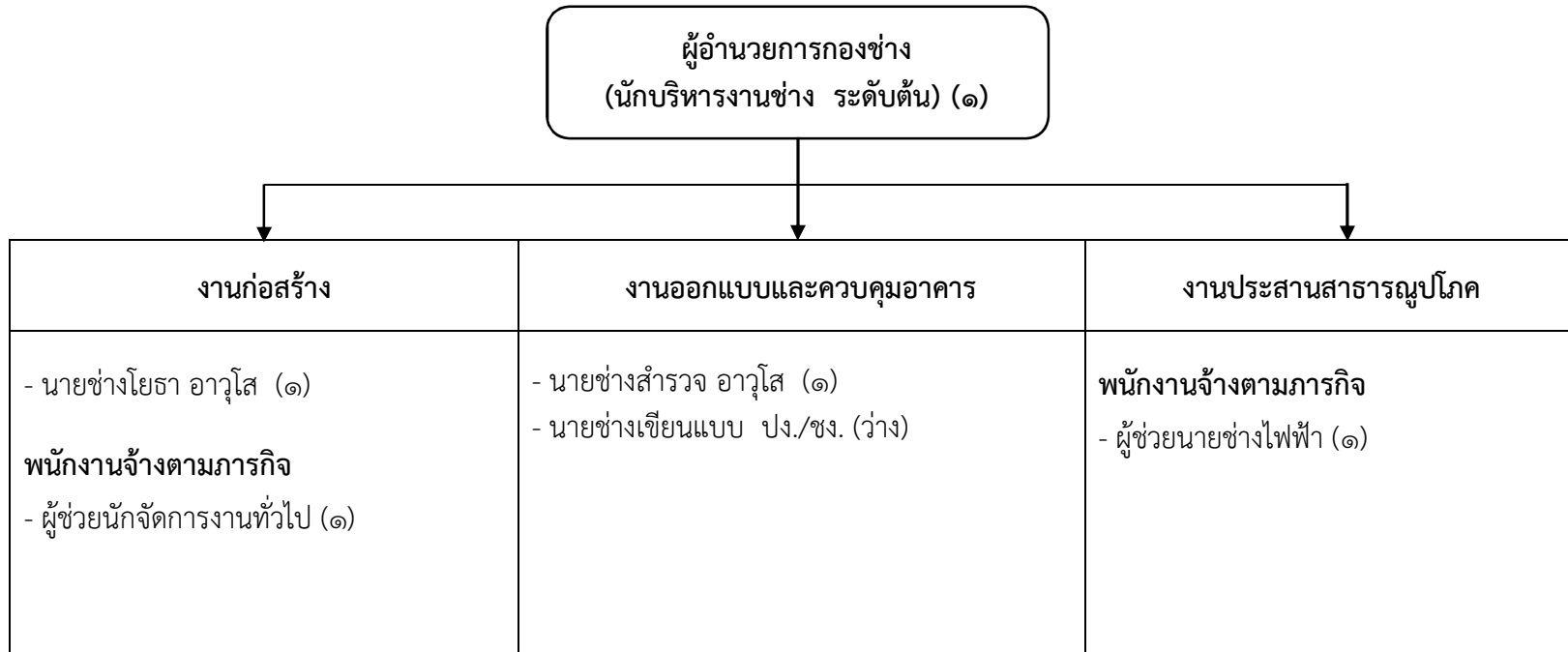
ระดับ	ทั่วไป			วิชาการ				อำนวยการท้องถิ่น			พนักงานส่วนตำบล	ลูกจ้างประจำ	พนักงานจ้าง	รวม
	ปง.	ชง.	อส.	ปก.	ชก.	ชพ.	ชช.	ต้น	กลาง	สูง				
จำนวน (คน)		๒	-	-	๒	-	-	๑	-	-	๕	-	๖	๑๑

## โครงสร้างกรอบอัตรากำลังกองคลัง



ระดับ	ทั่วไป			วิชาการ				อำนวยการท้องถิ่น			พนักงานส่วนตำบล	ลูกจ้างประจำ	พนักงานจ้าง	รวม
	ปง.	ชง.	อส.	ปก.	ชก.	ชพ.	ชช.	ต้น	กลาง	สูง				
จำนวน (คน)	-	-	-	๑	๒	-	-	๑	-	-	๔	๑	๒	๗

## โครงสร้างกรอบอัตรากำลังกองช่าง



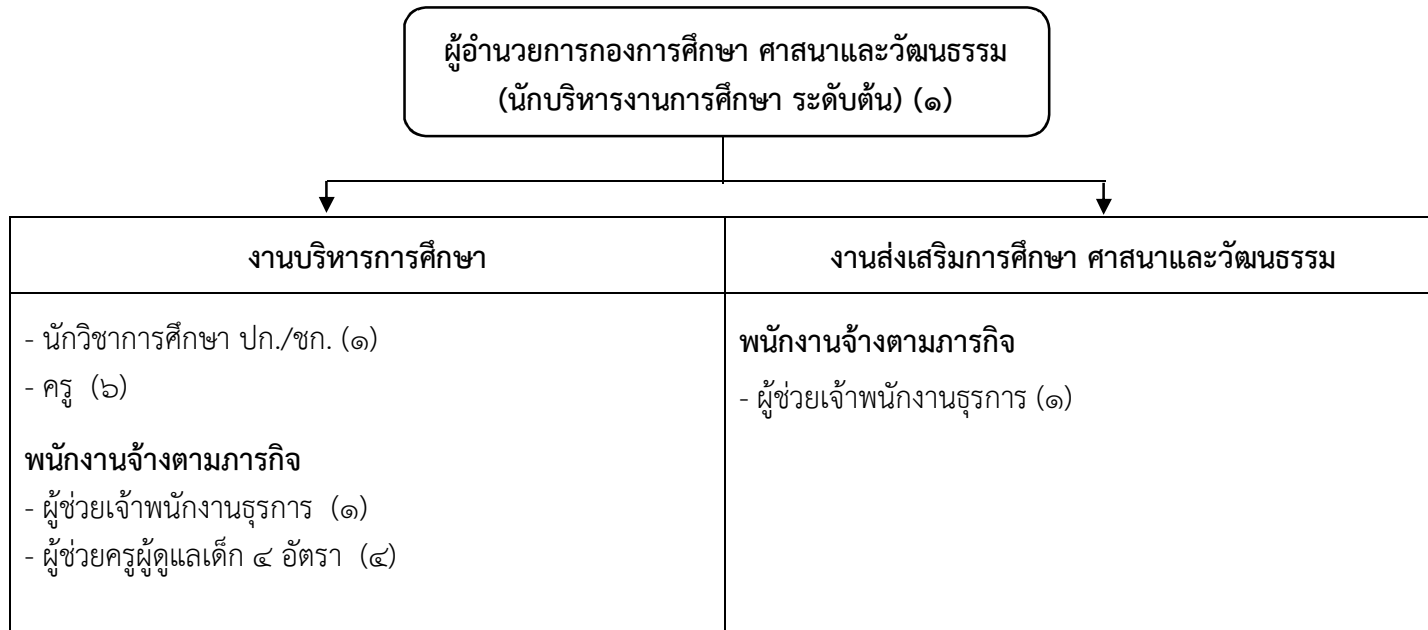
ระดับ	ทั่วไป			วิชาการ				อำนวยการท้องถิ่น			พนักงานส่วนตำบล	ลูกจ้างประจำ	พนักงานจ้าง	รวม
	ปง.	ชง.	อส.	ปก.	ชก.	ชพ.	ชช.	ต้น	กลาง	สูง				
จำนวน (คน)	-	-	๒	-	-	-	-	๑	-	-	๓	-	๒	๕

## โครงสร้างกรอบอัตรากำลังกองสาธารณสุขและสิ่งแวดล้อม



ระดับ	ทั่วไป			วิชาการ				อำนวยการท้องถิ่น			พนักงานส่วนตำบล	ลูกจ้างประจำ	พนักงานจ้าง	รวม
	ปง.	ชง.	อส.	ปก.	ชก.	ชพ.	ชช.	ต้น	กลาง	สูง				
จำนวน (คน)	-	๑	-	๑	-	-	-	-	-	-	๒	-	๔	๖

โครงสร้างกรอบอัตรากำลังกองการศึกษา ศาสนาและวัฒนธรรม

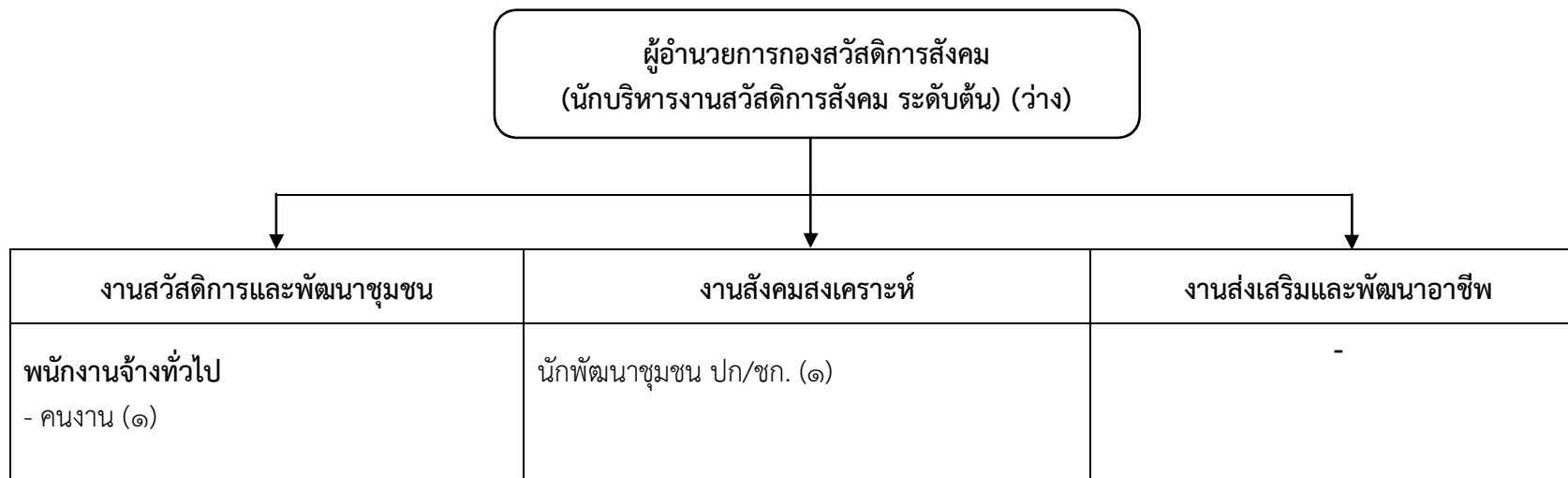


ระดับ	ทั่วไป			วิชาการ				อำนวยการท้องถิ่น			พนักงานส่วนตำบล	ลูกจ้างประจำ	พนักงานจ้าง	รวม
	ปง.	ชง.	อส.	ปก.	ชก.	ชพ.	ชช.	ต้น	กลาง	สูง				
จำนวน (คน)	-	-		-	๑	-	-	๑	-	-	๒	-	๒	๔

ระดับ	ครูผู้ช่วย	ครู (ค.ศ.๑)	ครู				พนักงานครู อบต.	พนักงานจ้าง	รวม
			ชก. (คศ.๒)	ชพ. (คศ.๓)	ชช. (คศ.๔)	ชชพ. (คศ.๕)			
จำนวน (คน)	-	-	๖	-			๖	๔	๑๐

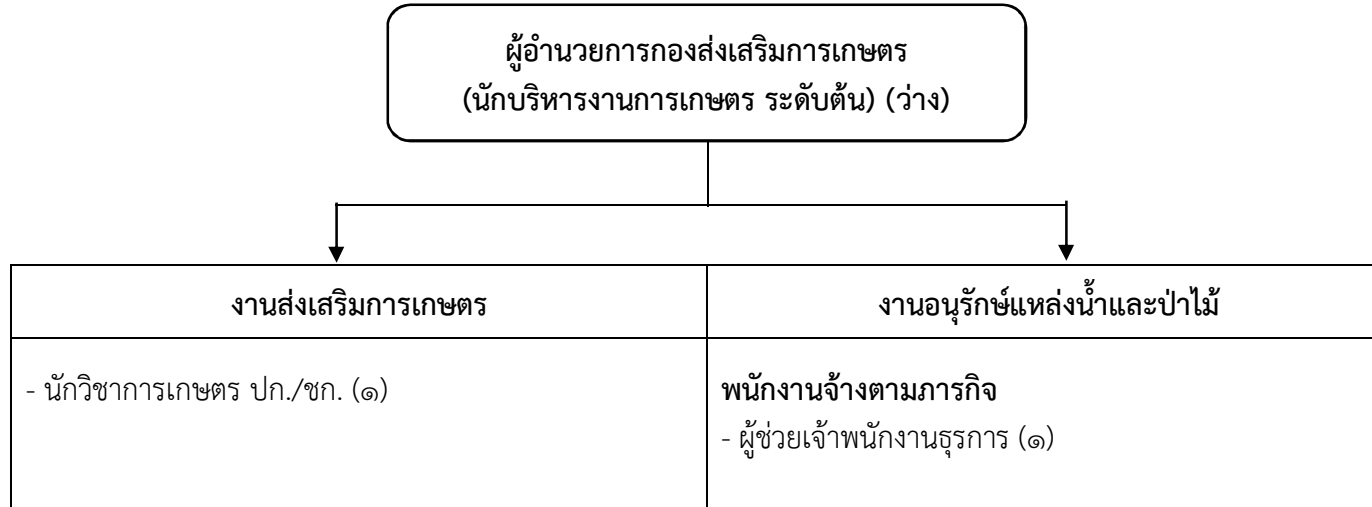


## โครงสร้างกรอบอัตรากำลังกองสวัสดิการสังคม



ระดับ	ทั่วไป			วิชาการ				อำนวยการท้องถิ่น			พนักงานส่วนตำบล	ลูกจ้างประจำ	พนักงานจ้าง	รวม
	ปง.	ชง.	อส.	ปก.	ชก.	ชพ.	ชช.	ต้น	กลาง	สูง				
จำนวน (คน)	-	-	-	-	๑	-	-	-	-	-	๑	-	๑	๒

โครงสร้างกรอบอัตรากำลังกองส่งเสริมการเกษตร



ระดับ	ทั่วไป			วิชาการ				อำนวยการท้องถิ่น			พนักงานส่วนตำบล	ลูกจ้างประจำ	พนักงานจ้าง	รวม
	ปง.	ชง.	อส.	ปก.	ชก.	ชพ.	ชช.	ต้น	กลาง	สูง				
จำนวน (คน)	-	-	-	๑	-	-	-	-	-	-	๑	-	๑	๒



กรอบอัตรากำลัง ๓ ปี ประจำปีงบประมาณ พ.ศ. ๒๕๖๔ - ๒๕๖๖

(ฉบับปรับปรุงครั้งที่ ๑)

องค์การบริหารส่วนตำบลเขาขาว อำเภอละงู จังหวัดสตูล

ส่วนราชการ	กรอบอัตรากำลังเดิม	อัตราตำแหน่งที่คาดว่าจะต้องใช้ในช่วงระยะเวลา ๓ ปีข้างหน้า			+ เพิ่ม/ - ลด			หมายเหตุ
		๒๕๖๔	๒๕๖๕	๒๕๖๖	๒๕๖๔	๒๕๖๕	๒๕๖๖	
๑. ปลัดองค์การบริหารส่วนตำบล (นักบริหารงานท้องถิ่น ระดับกลาง)	๑	๑	๑	๑	-	-	-	
<b>สำนักปลัด (๐๑)</b>								
๒. หัวหน้าสำนักปลัด (นักบริหารงานทั่วไป ระดับต้น)	๑	๑	๑	๑	-	-	-	
๓. นิติกร (ปก./ชก.)	๑	๑	๑	๑	-	-	-	
๔. นักทรัพยากรบุคคล (ปก./ชก.)	๑	๑	๑	๑	-	-	-	
๕. เจ้าพนักงานธุรการ (ปง./ชง.)	๑	๑	๑	๑	-	-	-	
๖. เจ้าพนักงานป้องกันและบรรเทาสาธารณภัย (ปง./ชง.)	๑	๑	๑	๑	-	-	-	
<b>พนักงานจ้างตามภารกิจ</b>								
๗. ผู้ช่วยนักวิเคราะห์นโยบายและแผน	๑	๑	๑	๑	-	-	-	
๘. ผู้ช่วยนักทรัพยากรบุคคล	๑	๑	๑	๑	-	-	-	
๙. ผู้ช่วยเจ้าพนักงานธุรการ	๑	๑	๑	๑	-	-	-	
<b>พนักงานจ้างทั่วไป</b>								
๑๐. พนักงานขับรถ	๑	๑	๑	๑	-	-	-	
๑๑. คนงาน	๒	๒	๒	๒	-	-	-	
<b>กองคลัง (๐๔)</b>								
๑๒. ผู้อำนวยการกองคลัง (นักบริหารงานการคลัง ระดับต้น)	๑	๑	๑	๑	-	-	-	
๑๓. นักวิชาการเงินและบัญชี (ปก./ชก.)	๑	๑	๑	๑	-	-	-	
๑๔. นักวิชาการพัสดุ (ปก./ชก.)	๑	๑	๑	๑	-	-	-	
๑๕. นักวิชาการจัดเก็บรายได้ (ปก./ชก.)	๑	๑	๑	๑	-	-	-	
<b>ลูกจ้างประจำ</b>								
๑๖. เจ้าพนักงานการเงินและบัญชี	๑	๑	๑	๑	-	-	-	
<b>พนักงานจ้างตามภารกิจ</b>								
๑๗. ผู้ช่วยเจ้าพนักงานพัสดุ	๑	๑	๑	๑	-	-	-	
๑๘. ผู้ช่วยเจ้าพนักงานจัดเก็บรายได้	๑	๑	๑	๑	-	-	-	
<b>กองช่าง (๐๕)</b>								
๑๙. ผู้อำนวยการกองช่าง (นักบริหารงานช่าง ระดับต้น)	๑	๑	๑	๑	-	-	-	
๒๐. นายช่างโยธา อาวุโส	๑	๑	๑	๑	-	-	-	
๒๑. นายช่างสำรวจ อาวุโส	๑	๑	๑	๑	-	-	-	
๒๒. นายช่างเขียนแบบ (ปง./ชง.)	๑	๑	๑	๑	-	-	-	ว่างเดิม ให้ ก.อบต.สรรหา
<b>พนักงานจ้างตามภารกิจ</b>								
๒๓. ผู้ช่วยนักจัดการงานทั่วไป	๑	๑	๑	๑	-	-	-	
๒๔. ผู้ช่วยนายช่างไฟฟ้า	๑	๑	๑	๑	-	-	-	

ส่วนราชการ	กรอบ อัตรา กำลัง เดิม	อัตราตำแหน่งที่คาดว่าจะ ต้องใช้ในช่วง ระยะเวลา ๓ ปีข้างหน้า			+ เพิ่ม/ - ลด			หมายเหตุ	
		๒๕๖๔	๒๕๖๕	๒๕๖๖	๒๕๖๔	๒๕๖๕	๒๕๖๖		
<b>กองสาธารณสุขและสิ่งแวดล้อม (๐๖)</b>									
๒๕.	ผู้อำนวยการกองสาธารณสุขและสิ่งแวดล้อม (นักบริหารงานสาธารณสุขและสิ่งแวดล้อม ระดับต้น)	๑	๑	๑	๑	-	-	-	
๒๖.	นักวิชาการสาธารณสุข (ปก./ชก.)	๑	๑	๑	๑	-	-	-	
๒๗.	เจ้าพนักงานสาธารณสุข (ปง./ชง.)	๑	๑	๑	๑	-	-	-	
	<u>พนักงานจ้างทั่วไป</u>								
๒๘.	คนงานประจำรถขยะ	๓	๓	๓	๓	-	-	-	
๒๙.	คนงาน	๑	๑	๑	๑	-	-	-	
<b>กองการศึกษา ศาสนาและวัฒนธรรม (๐๘)</b>									
๓๐.	ผู้อำนวยการกองการศึกษา ศาสนาและวัฒนธรรม (นักบริหารงานการศึกษา ระดับต้น)	๑	๑	๑	๑	-	-	-	
๓๑.	นักวิชาการศึกษา (ปก./ชก.)	๑	๑	๑	๑	-	-	-	
๓๒.	ครู	๖	๖	๖	๖	-	-	-	
	<u>พนักงานจ้างตามภารกิจ</u>								
๓๓.	ผู้ช่วยเจ้าพนักงานธุรการ	๒	๒	๒	๒	-	-	-	
๓๔.	ผู้ช่วยครูผู้ดูแลเด็ก	๔	๔	๔	๔	-	-	-	
<b>กองสวัสดิการสังคม (๑๑)</b>									
๓๕.	ผู้อำนวยการกองสวัสดิการสังคม (นักบริหารงานสวัสดิการสังคม ระดับต้น)	๑	๑	๑	๑	-	-	-	
๓๖.	นักพัฒนาชุมชน (ปก./ชก.)	๑	๑	๑	๑	-	-	-	
	<u>พนักงานจ้างทั่วไป</u>								
๓๗.	คนงาน	๑	๑	๑	๑	-	-	-	
<b>หน่วยตรวจสอบภายใน (๑๒)</b>									
๓๘.	นักวิชาการตรวจสอบภายใน (ปก./ชก.)	๐	๑	๑	๑	+๑	-	-	จัดตั้งใหม่ กำหนดเพิ่ม
<b>กองส่งเสริมการเกษตร (๑๔)</b>									
๓๙.	ผู้อำนวยการกองส่งเสริมการเกษตร (นักบริหารงานการเกษตร ระดับต้น)	๑	๑	๑	๑	-	-	-	
๔๐.	นักวิชาการเกษตร (ปก./ชก.)	๑	๑	๑	๑	-	-	-	
	<u>พนักงานจ้างตามภารกิจ</u>								
๔๑.	ผู้ช่วยเจ้าพนักงานธุรการ	๑	๑	๑	๑	-	-	-	
	<b>รวมทั้งสิ้น</b>	<b>๕๒</b>	<b>๕๓</b>	<b>๕๓</b>	<b>๕๓</b>	<b>+๑</b>	<b>-</b>	<b>-</b>	